

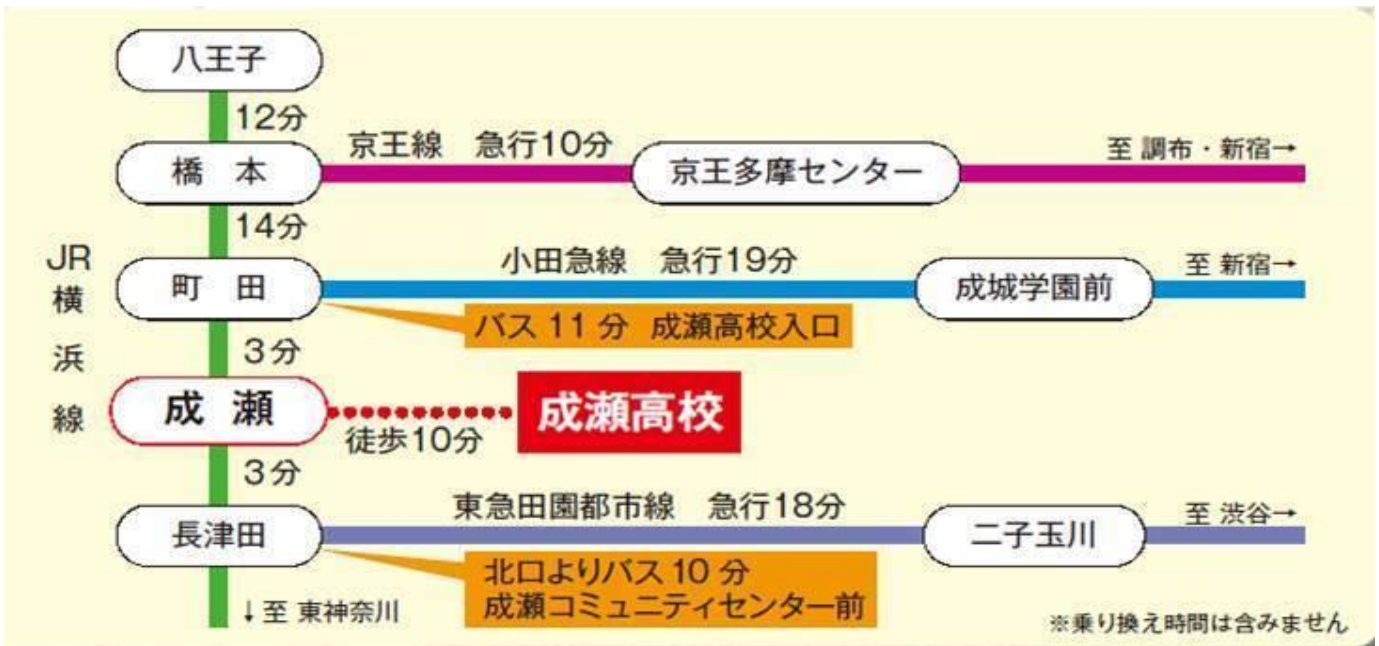
令和6年度（2024）成瀬高校 学校説明会等 日程のお知らせ

※年度途中で、予定が変更となる場合があります。あらかじめご了承ください。

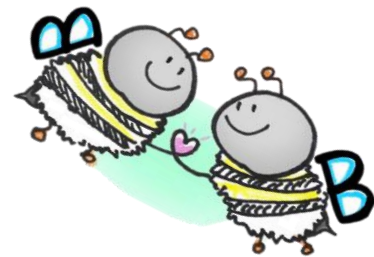
※当日は、上履きと外履きを入れる袋を御持参ください。

R6日程	行事	予約	概要	申込開始日	
5月18日（土）	授業公開① （1限～4限）	申込不要 当日受付	授業を見学し、学校や生徒の雰囲気を知ることができます。 （年間4回）※本校保護者、中学生と保護者、中学校 および塾先生方対象		
6月1日（土）	授業公開② （1限～4限）	申込不要 当日受付	授業を見学し、学校や生徒の雰囲気を知ることができます。 （年間4回）※本校保護者、中学生と保護者、中学校 および塾先生方対象		
7月26日（金）	学校見学会	必要	全体での学校説明、校内・部活動見学 9:00～ 11:30～（各回200人） ※ 中学3年生と保護者対象	6月26日（水） 予定	
7月27日（土）					
8月19日（月）					
8月20日（火）					
各部ごと実施	部活動 見学・体験	必要	FAX 他	詳細は決定次第本校ホームページにて お知らせします。各部ページをご覧ください。	詳細は今後 お知らせします。
9月7日（土） 9月8日（日）	文化祭	申込不要 当日受付	学校や生徒の雰囲気を知ることができます。 ※ 詳細は今後お知らせします。		
10月26日（土）	授業公開③ （1限～3限）	申込不要 当日受付	授業を見学し、学校や生徒の雰囲気を知ることができます。 （年間4回）※本校保護者、中学生と保護者、中学校 および塾先生方対象		
	学校説明会①	必要	入学者選抜、本校の特色、進路指導等 11:00～ 14:00～（各回200人） ※ 中学3年生と保護者対象	9月26日（木） 予定	
11月初旬予定	都立学校等 合同説明会	必要	立川高校会場にて、個別相談を実施します。 詳細は今後、 東京都教育委員会HPにてご確認ください。	今後、東京都 教育委員会HPより お申込みください。	
11月16日（土）	授業公開④ （1限～3限）	申込不要 当日受付	授業を見学し、学校や生徒の雰囲気を知ることができます。 （年間4回）※本校保護者、中学生と保護者、中学校 および塾先生方対象		
	学校説明会②	必要	入学者選抜、本校の特色、進路指導等 11:00～ 14:00～（各回200人） ※ 中学3年生と保護者対象	10月16日（火） 予定	
12月7日（土）	個別相談会①	必要	個別相談を受け付けます。 ※ 中学3年生と保護者対象	11月7日（木） 予定	
1月11日（土）	個別相談会②	必要	個別相談を受け付けます。 ※ 中学3年生と保護者対象	12月11日（水） 予定	
3月15日（土）	2年探究成果発表会	未定	今後お知らせします。	未定	
その他	私塾等主催 個別相談会等			今後、参加する場合があります。	
年間を通じて	上級学校訪問 出前授業等依頼	必要		本校教務部へお早めにお問い合わせください。	

成瀬高校へのアクセス



成瀬駅からの地図



〒194-0044 東京都町田市成瀬 7-4-1
 TEL : 042-725-1533 (代表)
 FAX : 042-724-1336